

# 4017 RS

MANIPULADOR TELESCÓPICO

**JLG**  
reachingout™



## Desempenho

Capacidade de Carga	4.000 kg
Altura Máxima de Elevação	17,1 m
Alcance Horizontal	12,5 m
Carga na Altura Máx.	2.500 kg
Carga no Alcance Máx. (estabil. abaixados)	500 kg
Nivelamento do Chassi	10°
Velocidade de Elevação (lança retraída)	
Para Cima	18,0 seg.
Para Baixo	15,0 seg.
Velocidade da Lança	
Estendida	26 seg.
Retraída	22 seg.
Velocidade Máx. de Deslocamento	25,0 km/h
Inclinação máx. de Carregamento	3,5 seg.
Inclinação máx. de Despejo	2,5 seg.
Motor	74,4 kW 3 velocidades
Força de Arranque	5 kN
Raio de Giro Externo (sobre os pneus)	3,85 m
Peso Operacional	11.500 kg

## Especificações

### Motor

Marca e Modelo	Deutz TCD 3.6 L4
Nº de Cilindros	4
Cilindrada	3,6 L
Força Bruta do Motor Standard	74,4 kW/100hp
Torque Máximo @ 1.600 RPM	420 Nm
Capac. do Tanque de Combustível	150 L

### Transmissão

- 3 velocidades à frente e à ré (1ª: 5 km/h, 2ª: 12 km/h, 3ª: 25 km/h)

### Eixos

- Eixos direcionais de planetárias montadas com munhão
- Cilindro de direção integral
- Eixo dianteiro com diferencial de patinação limitada "high bias"

### Freios

- Freios de serviço internos, discos de freio banhados a óleo nos eixos dianteiro e traseiro
- Freios de serviço servo-assistidos
- Freio de estacionamento hidráulico

### Pneus

- |            |   |
|------------|---|
| • Standard | Mitas 14.00-24 TG02   |
| • Opcional | Firestone 400/75-28<br>14.00-24 SGG Goodyear preenchido de espuma |

### Cabine

- Cabine ROPS e FOPS para todo clima, totalmente envidraçada
- Assento de suspensão mecânica com 2 modos de ajuste

### Direção nas 4-Rodas

- Direção hidráulica com manopla no volante
- Direção nas 2-rodas/4-rodas/caranguejo com a facilidade de um botão selecionador

## Instrumentos

- Indicador de manutenção
- Medidor da temperatura da água
- Medidor do nível de combustível
- Alavanca de inclinação frontal e lateral no lado direito
- Horímetro
- Joystick único para elevação e carregamento da lança
- Medidor de pressão do óleo do motor

## Sistema Hidráulico - Implemento

Capacidade	100 L
• Tipo de bomba:	Bomba de engrenagem
• Fluxo máximo da bomba de engrenagem	100 L/min
• Fluxo hidráulico auxiliar	- 100 L/min intermitente

## Acessórios & Opcionais

- Ar-condicionado (opcional)
- Nivelamento do chassi
- Estabilizadores
- Luzes de trabalho (somente na cabine)
- Luzes de trânsito
- Luz de alerta rotativa (opcional)
- Indicador de estabilidade da carga (LSI)
- Engate traseiro (opcional)
- Proteção anti-tijolo (opcional)

## Acopláveis

Padrão:	
Carregador	4.000 kg
Acoplador	Acoplador mecânico
Garfos Para Pallet (4.000 kg)	1.200 mm x 60 mm x 100 mm

Caçamba Multiuso Com Garras	2,4 m de largura
Caçamba 4-1	2,4 m, 1,0 m³
Caçamba p/ Material Leve	2,45 m, 1,8 m³

Gancho de Elevação	4.000 kg
Extensão de Lança	3,4 m, 1.000 kg

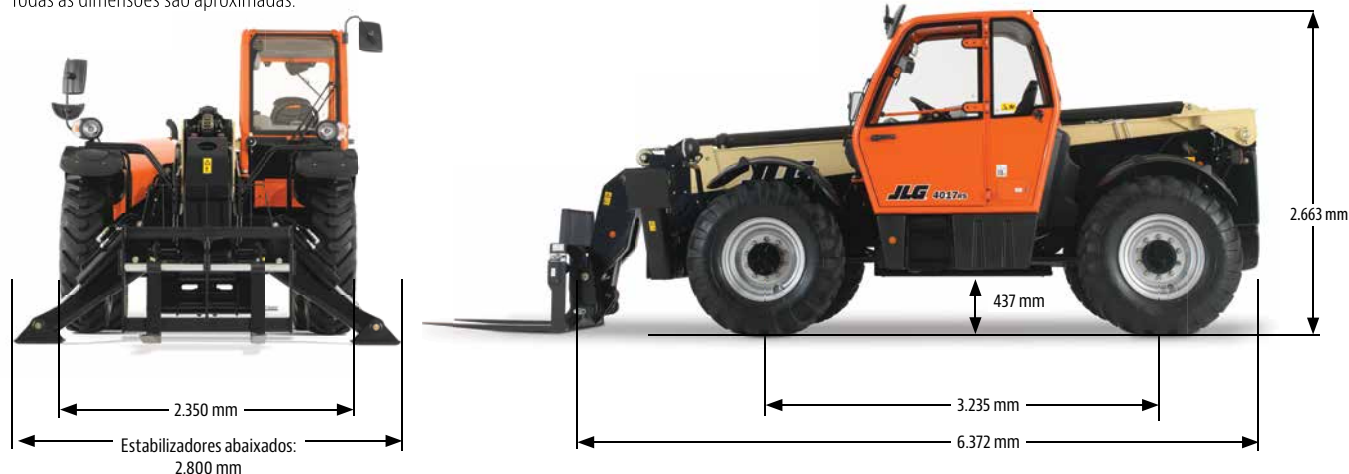
# 4017 RS

## MANIPULADOR TELESCÓPICO

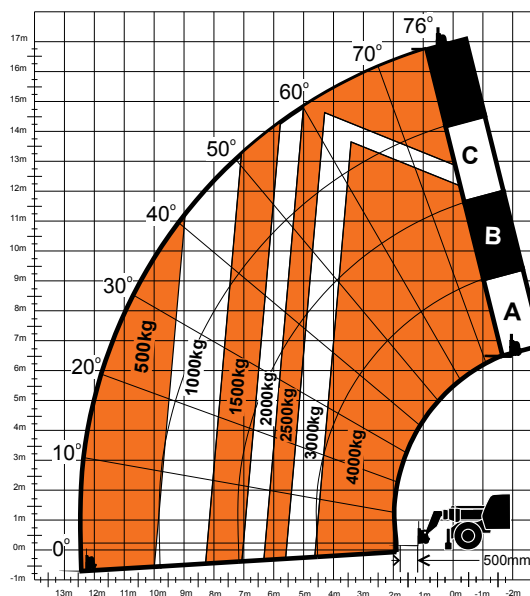
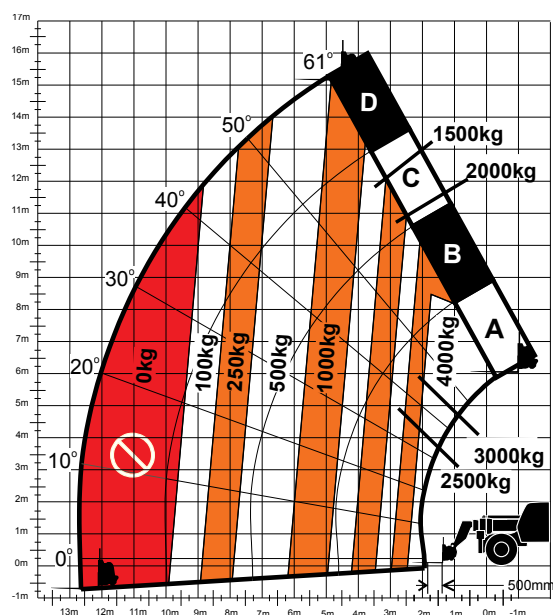


### Dimensões

Todas as dimensões são aproximadas.



### Dimensões de Alcance



### Garantia JLG "1 & 5"

A JLG Industries, Inc. garante seus produtos com sua exclusiva Garantia "1 & 5". Garantimos todos nossos produtos por um (1) ano e cobrimos todos os principais componentes estruturais especificados por cinco (5) anos. Devido aos contínuos aperfeiçoamentos em nossos produtos, reservamo-nos o direito de modificar especificações e/ou os equipamentos sem prévia notificação. Esta máquina cumpre ou excede as normas regulatórias aplicáveis OSHA em 29 CFR 1910.67, 29 CFR 1926.453, ANSI A92.5-2006 e CSA Standard CAN3-B354.2-M82, conforme fabricação original para as aplicações previstas.

Peça N°: 3132601P  
Impresso nos EUA



**JLG Industries, Inc.**  
1 JLG Drive  
McConnellsburg, PA 17233-9533  
Telephone: 717-485-5161  
Ligação gratuita nos E.U.A.: 877-JLG-LIFT  
Fax: 717-485-6417  
[www.jlg.com](http://www.jlg.com)  
**An Oshkosh Corporation Company**